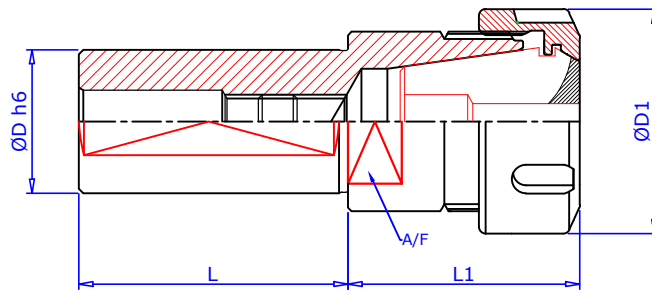


ER CYLINDRICAL COLLET CHUCK WITH STD NUTS.

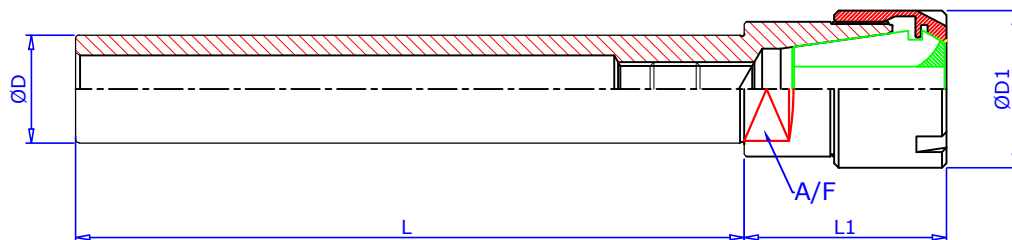


Maximum runout of MOUNTING dia to INTERNAL taper 0.005mm

DESCRIPTION	$\varnothing D h6$	L	L1	$\varnothing D1$	A/F	CLAMPING CAPACITY.	SUITABLE COLLET.	SUITABLE SPANNER.
D16 L60 ER16	16	60	36	28	17	0.5 - 10	ER 16	GS 25
D16 L100 ER16	16	100	36	28	17	0.5 - 10	ER 16	GS 25
D16 L150 ER16	16	150	36	28	17	0.5 - 10	ER 16	GS 25
D20 L100 ER16	20	100	36	28	17	0.5 - 10	ER 16	GS 25
D20 L150 ER16	20	150	36	28	17	0.5 - 10	ER 16	GS 25
D20 L100 ER20	20	100	37	34	22	1 - 13	ER 20	GS 30
D20 L150 ER20	20	150	37	34	22	1 - 13	ER 20	GS 30
D25 L50 ER25	25	50	39	42	24	1 - 16	ER 25	E 25
D32 L50 ER25	32	50	39	42	24	1 - 16	ER 25	E 25
D32 L60 ER32	32	60	40	50	36	2 - 20	ER 32	E 32
D40 L90 ER25	40	90	46	42	24	1 - 16	ER 25	E 25
D40 L90 ER32	40	90	52	50	36	2 - 20	ER 32	E 32
D40 L90 ER40	40	90	60	63	45	3 - 26	ER 40	E 40

Ordering Example :- D25 L50 ER25 -2 Nos

CYLINDRICAL COLLET CHUCK WITH M NUTS.



Maximum runout of MOUNTING dia to INTERNAL taper 0.005mm

DESCRIPTION	$\varnothing D h6$	L	L1	$\varnothing D1$ FOR M TYPE NUT.	A/F	CLAMPING CAPACITY.	SUITABLE COLLET.	SUITABLE SPANNER.
D8 L70 ER8M	8	70	21	12	8	0.5 - 5	ER 8	E8M
D8 L125 ER8M	8	125	21	12	8	0.5 - 5	ER 8	E8M
D12 L125 ER8M	12	125	16	12	8	0.5 - 5	ER 8	E8M
D12 L125 ER11M	12	125	27	16	10	0.5 - 7	ER 11	E11M
D16 L150 ER11M	16	150	19	16	10	0.5 - 7	ER 11	E11M
D12 L150 ER16M	12	150	36	22	17	0.5 - 10	ER 16	E16M
D16 L150 ER16M	16	150	36	22	17	0.5 - 10	ER 16	E16M
D20 L150 ER16M	20	150	36	22	17	0.5 - 10	ER 16	E16M
D20 L200 ER16M	20	200	36	22	17	0.5 - 10	ER 16	E16M
D20 L150 ER20M	20	150	37	28	22	1 - 13	ER 20	E20M
D20 L150 ER25M	20	150	46	35	24	1 - 16	ER 25	E25M
D25 L150 ER16M	25	150	36	22	17	0.5 - 10	ER 16	E16M
D25 L150 ER20M	25	150	37	28	22	1 - 13	ER 20	E20M
D25 L150 ER25M	25	150	46	35	24	1 - 16	ER 25	E25M

Ordering Example :- D16 L150 ER16M -2 Nos

All Details are subject to change without notice.